



POLO SCIENTIFICO TECNICO PROFESSIONALE
E. FERMI - G. GIORGI

Istituto Professionale

CONTENUTI DEI CORSI E QUADRI ORARI
A.S. 2024/25

**Manutenzione e
Assistenza tecnica**

**Arti ausiliari e delle professioni
sanitarie: Odontotecnico**

**La Scuola che crede
nei tuoi talenti!**

Polo Scientifico Tecnico Professionale E.Fermi - G.Giorgi

Liceo Scientifico Scienze Applicate • Liceo Scientifico Sportivo
Istituto Tecnico Tecnologico • Istituto Professionale



BENVENUTI!

Il Polo “Fermi-Giorgi” di Lucca è una realtà di rilevanza nazionale ricca di dotazioni strumentali e tecnologiche all’avanguardia, con docenti qualificati e un’offerta didattica diversificata in continua evoluzione. Le nostre scuole, infatti, rinnovano costantemente l’offerta formativa secondo le necessità e le richieste che derivano tanto dal mondo del lavoro quanto della ricerca scientifica, con un occhio di particolare riguardo allo scenario economico-produttivo lucchese.

Per la stessa ragione i contatti con il mondo della ricerca e dell’Università sono altrettanto costanti e produttivi, in modo che la scuola possa fornire le competenze necessarie per un proficuo e consapevole proseguimento degli studi da parte dei nostri studenti.

Infine, ma non meno importante, riunendo nello stesso polo più scuole, al “Fermi-Giorgi” risulta molto più facile esaudire le richieste di trasferimento degli alunni qualora si verificasse il caso che la prima scelta scolastica non si rivelasse la più giusta.

Oltre ai costanti aggiornamenti degli indirizzi dell’Istituto Tecnologico, a partire dall’a.s. 2022-2023 è attivo il nuovo Liceo scientifico quadriennale STEAM e dal 2023-2024 due nuove curvature del Liceo scientifico quinquennale, ovvero Scienza dei dati e Intelligenza artificiale, Biotecnologie per l’Ambiente e l’Energia.

ISTITUTO PROFESSIONALE

L'istituto professionale "G. Giorgi" viene istituito nel 1919 come regia Scuola Popolare per Arti e Mestieri ed acquisisce la denominazione di IPSIA nel 1954. Negli anni la sua offerta formativa è cresciuta e si è diversificata seguendo i cambiamenti della società e del mondo del lavoro, rimanendo però fedele alla sua missione originaria: preparare persone capaci di affrontare il mondo del lavoro in modo competente e duttile.

Dall'anno scolastico 2008/2009 è attivo il corso per Odontotecnico.

GLI INDIRIZZI DEL PROFESSIONALE

All'Istituto Giorgi sono attivi 2 indirizzi:

Settore Manutenzione e Assistenza tecnica

Arti ausiliari e delle professioni sanitarie: Odontotecnico

L'istituto è anche sede di corsi Istruzione e Formazione Professionale (IeFP): gli studenti che frequentano l'indirizzo Manutenzione e Assistenza Tecnica, al termine del terzo anno, ove previsto, possono conseguire una qualifica professionale immediatamente spendibile nel mondo del lavoro. La qualifica professionale è attribuita dalla Regione a seguito di un esame e prevede un periodo di stage presso aziende del settore prescelto.

Sede di Saltocchio - Lucca



Sede Via Santa Chiara - Lucca



ISTITUTO PROFESSIONALE



MANUTENZIONE E ASSISTENZA TECNICA

La durata del corso di studi è quinquennale. L'indirizzo manutenzione e assistenza tecnica **forma tecnici specializzati per le industrie metalmeccaniche e di impiantistica civile e industriale.**

Il Diplomato in manutenzione e assistenza tecnica ha competenze specifiche:

- nell'analizzare e interpretare schemi di apparati, impianti e dispositivi predisponendo le attività;
- nell'installare apparati e impianti, anche programmabili, secondo le specifiche tecniche e nel rispetto della normativa di settore;
- nell'eseguire le attività di assistenza tecnica nonché di manutenzione ordinaria e straordinaria, degli apparati, degli impianti, anche programmabili e di veicoli a motore ed assimilati, individuando eventuali guasti o anomalie, ripristinandone la funzionalità e la conformità alle specifiche tecniche, alla normativa sulla sicurezza degli utenti;
- nel collaborare alle attività di verifica, regolazione e collaudo, provvedendo al rilascio della certificazione secondo la normativa in vigore;
- nel gestire le scorte di magazzino, curando il processo di approvvigionamento;
- nell'operare in sicurezza nel rispetto delle norme della salute e sicurezza nei luoghi di lavoro e per la salvaguardia dell'ambiente
- nel saper progettare, realizzare e gestire sistemi di controllo con riferimento agli specifici settori di impiego e nel rispetto delle relative normative tecniche.

Il settore manutenzione e assistenza tecnica si articola nelle seguenti opzioni:

- **Apparati, Impianti e Servizi Tecnici Industriali e civili:** gli studenti acquisiscono competenze per la messa in opera e per la manutenzione di impianti termoidraulici ed elettrici sia civili che industriali.
- **Manutenzione dei mezzi di trasporto:** gli studenti acquisiscono competenze per le operazioni di installazione, collaudo, manutenzione e riparazione di veicoli a motore.
- **Elettromeccanica con due declinazioni:**
- **Meccanica,** gli studenti acquisiscono in particolar modo competenze per la produzione e manutenzione di Macchine Industriali.
- **Elettrica,** gli studenti acquisiscono in particolar modo competenze per la manutenzione e collaudo di sistemi, impianti e apparati tecnologici.
- Gli studenti scelgono l'articolazione al momento dell'iscrizione. Il quadro orario, di seguito riportato risulta lo stesso per tutte le articolazioni. Gli argomenti trattati nelle discipline di indirizzo vengono declinate sui percorsi specifici dell'articolazione scelta.

QUADRO ORARIO INDIRIZZO "MANUTENZIONE E ASSISTENZA TECNICA"			1	2	3	4	5
ASSI CULTURALI	INSEGNAMENTI		Biennio		Triennio		
Asse dei linguaggi	Italiano		3	3	3	3	4
	Inglese		3	3	3	3	3
Asse matematico	Matematica		4	4	3	4	3
Asse storico sociale	Storia		2	1	2	2	2
	Geografia		-	1	-	-	-
	Diritto e economia		2	2	-	-	-
Scienze motorie	Scienze motorie		2	2	2	2	2
RC o attività alternative	RC o attività alternative		1	1	1	1	1
Area di indirizzo							
Asse scientifico tecnologico	Scienze integrate	Fisica	2	0	-	-	-
		Chimica	0	2	-	-	-
	TIC		2	2	-	-	-
	Compresenza di TIC (ITP)		(2)	(2)	-	-	-
	Tecnologie e tecniche di rappresentazione grafica		4	4			
	Compresenza di TTRG (ITP)		(2)	(2)	-	-	-
	Laboratori tecnologici ed esercitazioni		7	7	5	4	4
	Tecnologie elettrico - elettroniche e applicazioni		-	-	4	4	4
	Compresenza di TEE (ITP)		-	-	(3)	(3)	(3)
	Tecnologie meccaniche e applicazioni		-	-	4	4	4
	Compresenza di TMA (ITP)		-	-	(3)	(3)	(3)
	Tecnologie e tecniche di installazione, manutenzione e diagnostica		-	-	5	5	5
	Compresenza di TIM (ITP)		-	-	(3)	(3)	(3)
Tot. ore Settimanali			32	32	32	32	32

ARTI AUSILIARI E DELLE PROFESSIONI SANITARIE: ODONTOTECNICO

La durata del corso di studi è quinquennale. **L'indirizzo Odontotecnico, unico nella provincia di Lucca, uno dei pochi nella regione tra i più avanzati tecnologicamente**, è attivo al Professionale "G. Giorgi", nella sede di via S.Chiera e può contare su una lunga e consolidata esperienza nel settore.

Offre un'offerta formativa sempre più **adeguata alle richieste di mercato che permette di lavorare con nuovi sistemi digitali**: alle lavorazioni tradizionali con cera e resina, si aggiungono le elaborazioni attraverso la progettazione Exocad e, da quest'anno, la possibilità di realizzare manufatti attraverso la stampa 3D.

L'indirizzo odontotecnico forma tecnici specializzati nel realizzare, nel rispetto della normativa vigente, **apparecchi di protesi dentaria su modelli forniti da professionisti sanitari abilitati, sia mediante metodiche tradizionali che digitali**.

Il diplomato in arti ausiliari e delle professioni sanitarie odontotecnico ha competenze specifiche:

- nel selezionare e gestire i processi di produzione dei dispositivi medici in campo odontoiatrico, in rapporto ai materiali e alle tecnologie specifiche, al fine di rendere il lavoro funzionale, apprezzabile esteticamente e duraturo nel tempo
- nell'individuare gli aspetti fisiologici correlati all'anatomia dell'apparato stomatognatico ed applicare le conoscenze di anatomia dell'apparato boccale, di biomeccanica, di fisica e di chimica per la realizzazione di un manufatto protesico
- nel padroneggiare le tecniche di lavorazione necessarie a costruire tipi di protesi provvisoria, fissa e mobile e utilizzare adeguati strumenti di precisione per costruire, levigare e rifinire protesi
- nel rappresentare graficamente le varie componenti del settore dentale, correlandole con lo spazio reale e convertire la rappresentazione grafica bidimensionale nel modello a tre dimensioni facendo uso, anche, della capacità di modellazione odontotecnica
- nell'interagire con lo specialista odontoiatra ed interpretare le prescrizioni mediche collaborando nel proporre soluzioni adeguate nella scelta dei materiali e nella progettazione delle protesi
- nell'operare in sicurezza, nel rispetto delle norme di igiene e di salvaguardia ambientale, identificando e prevenendo situazioni di rischio per sé, per altri e per l'ambiente

QUADRO ORARIO		1	2	3	4	5	
INDIRIZZO: ARTI AUSILIARIE E DELLE PROFESSIONI SANITARIE: ODONTOTECNICO							
ASSI CULTURALI	INSEGNAMENTI	Biennio		Triennio			
Asse dei linguaggi	Italiano	3	3	3	3	4	
	Inglese	3	3	3	3	3	
Asse matematico	Matematica	4	4	3	4	3	
Asse storico sociale	Storia	2	1	2	2	2	
	Geografia	-	1	-	-	-	
	Diritto e economia	2	2	-	-	-	
Scienze motorie	Scienze motorie	2	2	2	2	2	
RC o attività alternative	RC o attività alternative	1	1	1	1	1	
Area di indirizzo							
Asse scientifico tecnologico	Scienze integrate	Chimica	2	2	-	-	-
	TIC		2	2	-	-	-
	Rappresentazione e modellazione odontotecnica		3	3	3	3	-
	Compresenza di ITP		(3)	(3)	(3)	(3)	-
	Esercitazione di laboratorio odontotecnico		6	6	7	7	7
	Anatomia Fisiologia Igiene		2	2	3	-	-
	Compresenza di ITP		(2)	(2)	(3)	-	-
	Scienze dei materiali dentali		-	-	5	4	5
	Compresenza di ITP		-	-	(3)	(3)	(3)
	Gnatologia		-	-	-	3	3
	Compresenza di ITP		-	-	-	(3)	(3)
	Tot. ore Settimanali		32	32	32	32	32



www.istitutofermi.it

Segreteria: 0583/955503



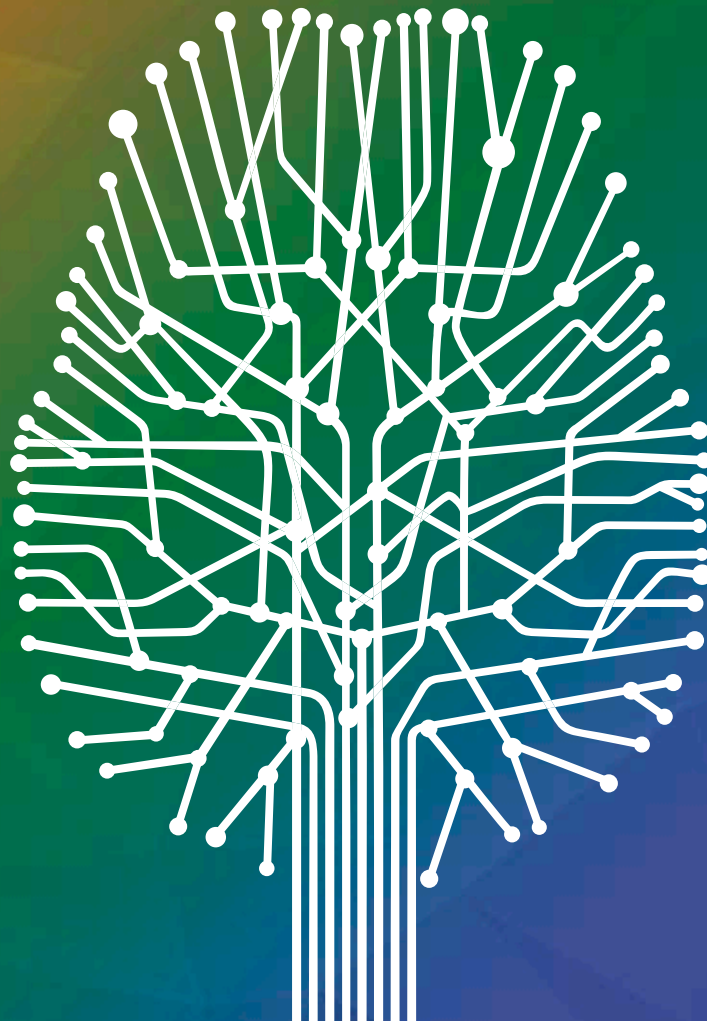
WWW.ISTITUTOFERMI.IT



INFORMAZIONI SUI CORSI



DATE SCUOLA APERTA



Polo Scientifico Tecnico Professionale Fermi-Giorgi (Lucca)

Liceo Scientifico Scienze Applicate • Liceo Scientifico Sportivo
Istituto Tecnico Tecnologico • Istituto Professionale